

Уважаемые дамы и господа.

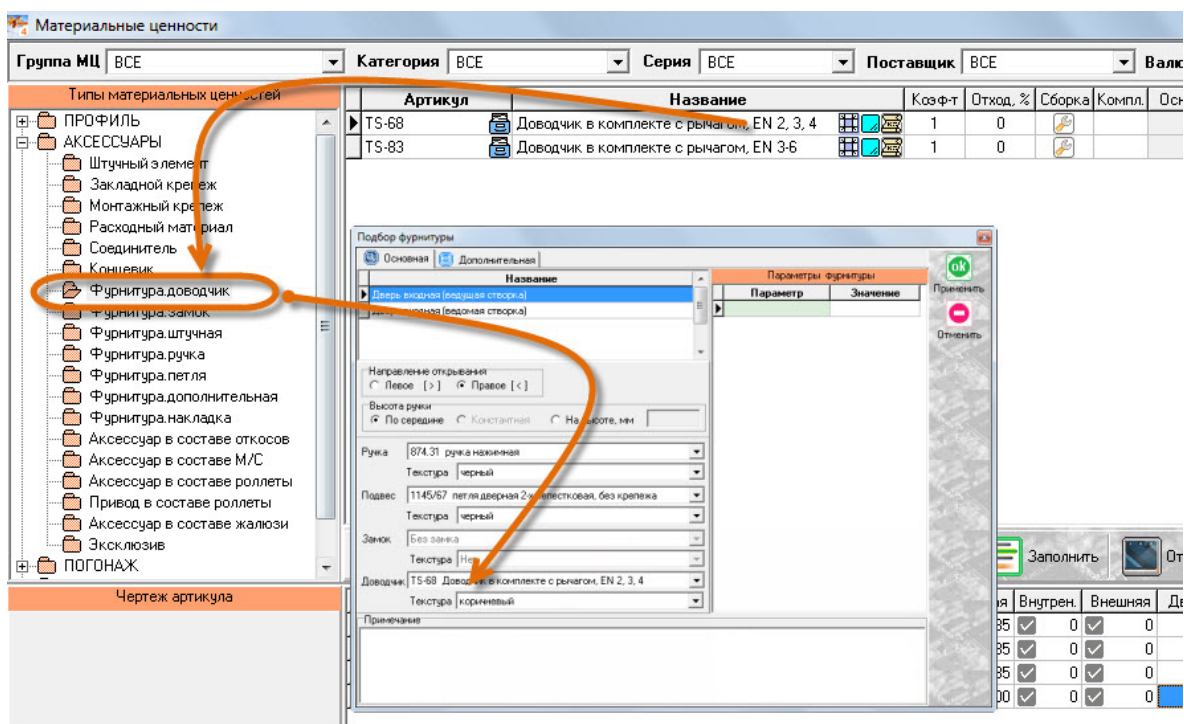
Компания «ПрофСегмент» уведомляет о запуске в работу Интернет-версии Справочной системы ПК «ПрофСтрой 4» - <http://help.profsegment.ru/>

Надеемся, что Справочная система, расположенная в свободном доступе и наполняемая приоритетно будет удобна для пользования.

Замечания и предложения по ее работе и наполнению принимаются по адресу стандартной технической поддержки.

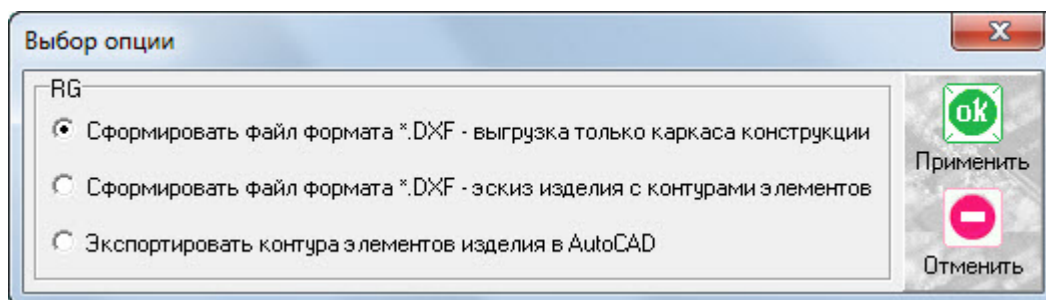
Так же информируем вас о следующих новшествах в функционале ПК «ПрофСтрой 4»:

- для МЦ типа Аксессуар перечень подтипов дополнен новым значением «Фурнитура.Доводчик». Подтип имеет тот же функционал, что и подтипы «Фурнитура.Петля», «Фурнитура.Ручка» и «Фурнитура.Замок», что позволяет осуществлять выбор Доводчика в режиме Проектирования при установке в проем Створки.



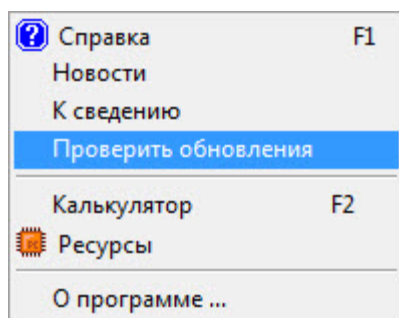
- Ведутся работы по расширению функционала модуля «Импорта и экспорта Изделий в формате DXF». В частности, реализован новый вариант выгрузки данных по Изделию – только каркас конструкции: вывод только векторов коробок, стоек и импостов/ригелей.

Новый вариант предназначен для облегчения проектирования Изделий и призван обеспечивать основу для коррекции в САД-приложениях и последующую загрузку в ПК ПС4.



Так же были проведены работы, позволившие отказаться от внешнего файла плагина этого модуля – DfxExport.dll.

- Для удобства пользователей офисных версий ПК ПС4 в меню «Помощь» добавлен новый пункт – «Проверить обновления». Опция работает при наличии доступа в Интернет и проверяет наличие обновлений на сайте разработчика.



С уважением,
Служба технической поддержки ПрофСегмент