

Уважаемые дамы и господа.

Некоторые пользователи сталкиваются с проблемой сохранения эскизов в отчетах, формируемых ПК «ПрофСтрой 4» при сохранении их в форматах MS Office. Эта рассылка содержит информацию о возможных методах разрешения таковых затруднений.

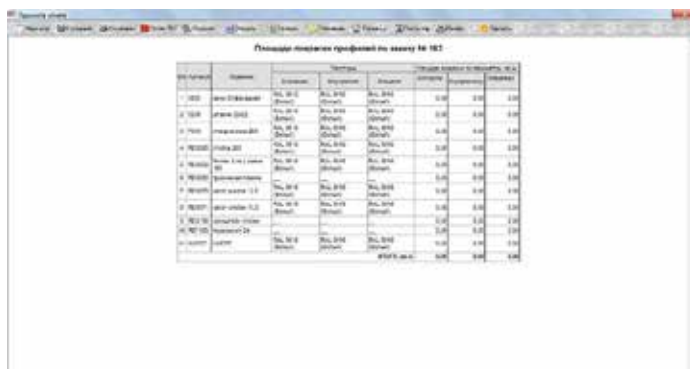
Как и в большинстве случаев, для решения определенной задачи ПК «ПрофСтрой 4» предлагает несколько методов.

МЕТОД 1.

Окно Генератора отчетов содержит поле «Расширение». Оно должно быть назначено для каждого отчета и для каждого отчета может иметь свое значение.

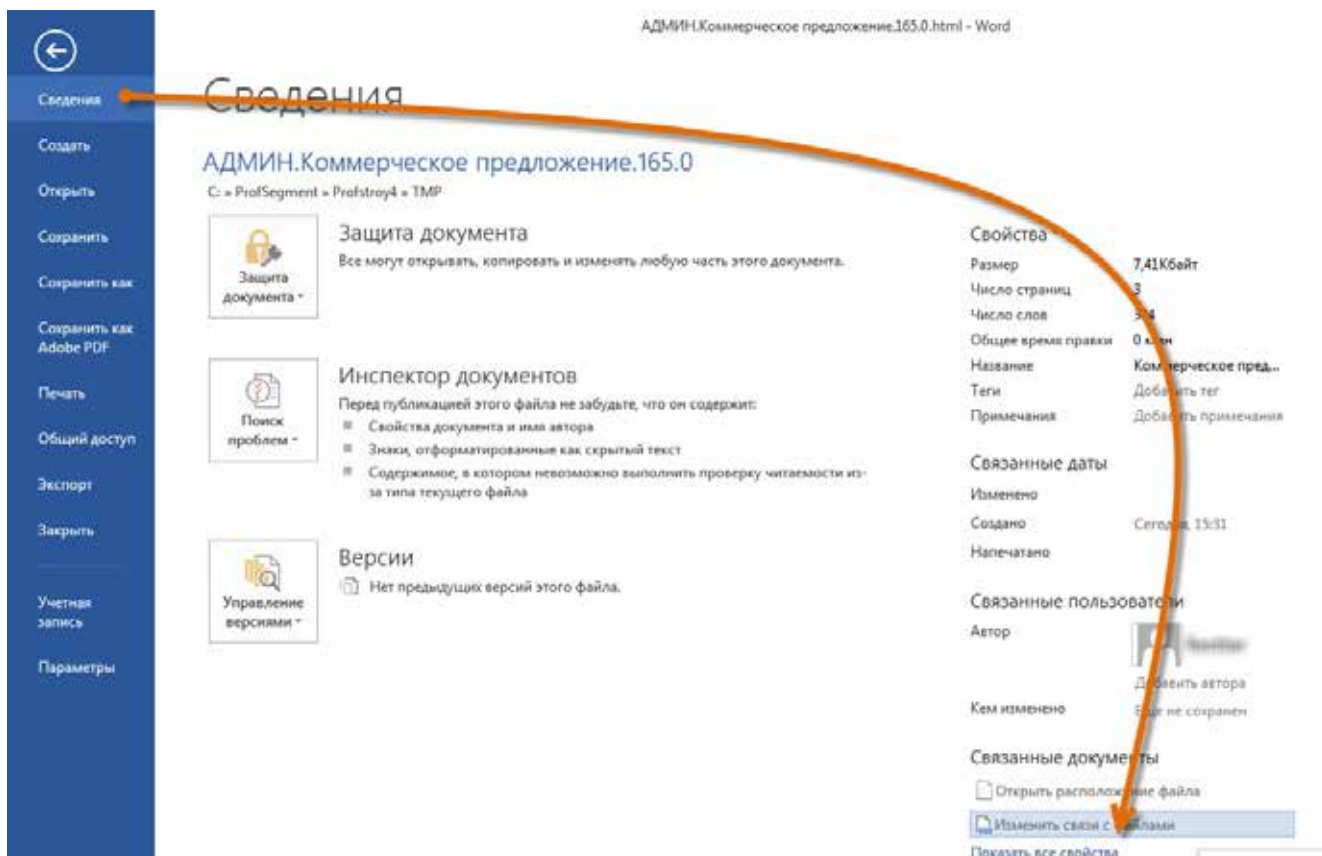
№	Форма вызова	Название	Категория	Расширение	Д
0	проект	Коммерческое предложение	ОБЩАЯ	HTML	
32	проект	Комплектация	ОБЩАЯ	HTML	
33	проект	Смета	ОБЩАЯ	MHT	
34	проект	Смета ценовая подробная	ОБЩАЯ	WORD	
35	проект	Спецификация проекта (профили в хлыстах)	ОБЩАЯ	EXCEL	
36	проект	Спецификация проекта (профили хлыстами)	ОБЩАЯ	TEXT	
37	проект	Спецификация проекта (материалы в чистоте)	ОБЩАЯ	XML	
38	проект	Армирование (участок резки профиля ПВХ)	ОБЩАЯ	CML	
39	проект	Армирование (участок резки профиля ПВХ)	ОБЩАЯ	CSV	
40	проект	Резерв по проекту	ОБЩАЯ	PDF	
41	проект	Счёт	ОБЩАЯ	VISUAL	
42	проект	Счет-фактура	ОБЩАЯ	HTML	
42	проект	Калькуляция проекта	ОБЩАЯ	HTML	

По умолчанию, для большинства отчетов установлено расширение «HTML» - это стандартное расширение документов Internet Explorer. И, по умолчанию, большинство отчетов открываются в окне этого приложения.

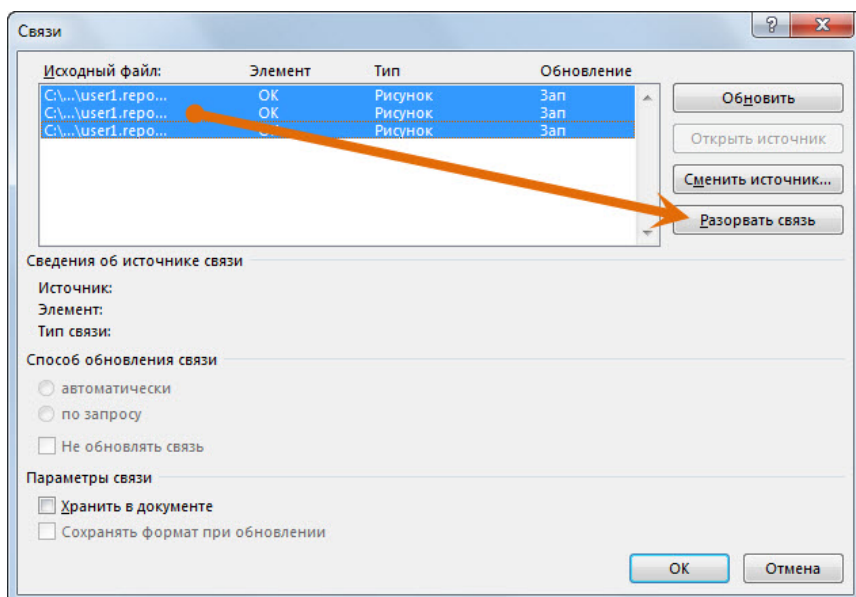


Установка значений «WORD» и «EXCEL», например, позволяет открывать отчет сразу в соответствующих приложениях MS Office.

Если значение поля «Расширение» для конкретного отчета установлено «HTML» и отчет, после формирования в окне IE, открывается в приложении WORD, то для сохранения в нем эскизов необходимо выполнить операцию «Разрыв/изменение связей с файлами». В разных версиях MS Office эта опция располагается в различных окнах. Ниже приведен пример из интерфейса MS Office 2013.



При выборе этого пункта открывается окно интерфейса изменения связей.



В верхней части окна располагается список связей – ссылок на файлы изображений, имеющих в документе. В приводимом примере их – 3. Следует выделить их все и нажать кнопку «разорвать связь». Далее можно продолжить сохранение документа в формате WORD изображения будут сохранены непосредственно в файле документа.

МЕТОД 2.

Можно упростить процедуру, назначив в поле «Расширение» значение «МНТ».

№	Форма вызова	Название	Категория	Расширение
I 0	проект	Коммерческое предложение	ОБЩАЯ	MHT
32	проект	Комплектация	ОБЩАЯ	HTML
33	проект	Смета	ОБЩАЯ	MHT
34	проект	Смета ценовая подробная	ОБЩАЯ	WORD
35	проект	Спецификация проекта (профили в хлыстах)	ОБЩАЯ	EXCEL
36	проект	Спецификация проекта (профили хлыстами)	ОБЩАЯ	TEXT
37	проект	Спецификация проекта (материалы в чистоте)	ОБЩАЯ	XML
38	проект	Армирование (участок резки профиля ПВХ)	ОБЩАЯ	CML
39	проект	Резерв по проекту	ОБЩАЯ	CSV
40	проект	Счёт	ОБЩАЯ	PDF
41	проект	Счет-фактура	ОБЩАЯ	VISUAL
				HTML
				HTML
				HTML

После этого документ сразу создается в формате МНТ и при открытии в приложениях Office разрывать или изменять связи не требуется. Документ сразу можно сохранять в формате приложения.

У этого метода существует существенная особенность – он работает только при наличии на локальной машине пользователя:

- полноценного Office (т.е. версии «Starter», «365» и им подобные, не работают с этим методом;
- именно Office, а не его «аналогов», например, Open Office.

С уважением,
Служба технической поддержки ПрофСегмент